



T.C.
FIRAT KALKINMA AJANSI
Bingöl Yatırım Destek Ofisi

SÜTAŞ
Doğu-Güneydoğu Anadolu Sütçülük Projesi
Bingöl Entegre Teknik Hayvancılık ve İmalat Sanayi
Yatırımı



Bingöl
Temmuz 2018

İÇİNDEKİLER

| | |
|---|----------|
| Giriş | 2 |
| Proje Bazlı Teşvik Sistemi ve SÜTAŞ | 3 |
| SÜTAŞ Bingöl Yatırımının Teknik Özellikleri | 4 |
| SÜTAŞ Bingöl Yatırımının Bölgeye Etkisi | 7 |
| SÜTAŞ Eğitim Faaliyetleri | 8 |
| SÜTAŞ Bingöl Yatırımı ve Fırat Kalkınma Ajansı | 8 |
| Sonuç..... | 9 |

Giriş

1975 yılından beri sadece süt ve süt ürünlerine odaklı olarak faaliyet gösteren SÜTAŞ, Türkiye (Karacabey, Aksaray ve Tire), Makedonya ve Romanya'daki tesislerinde, yılda yaklaşık 800 Milyon Litre süt işlemektedir. SÜTAŞ tesisleri; tarım, hayvancılık ve sanayiye bir araya getiren, bu sektörlerin entegre bir şekilde yönetildiği birer **“Bölgesel Gelişme Modeli”** örneği olarak da değerlendirilmektedir. SÜTAŞ, ineklerin beslendiği ottan sofralara ulaşan süt ve süt ürünlerine kadar olan bütün süreci **“Çiftlikten Sofralara”** entegre iş modeli ile yönetmekte ve denetlemektedir. Ürünlerinin doğallığının ve kalitesinin güvencesi olan bu modelin gereği olarak SÜTAŞ, üretim tesislerinin yanı sıra; eğitim merkezleri, uygulama çiftlikleri, damızlık yetiştirme çiftlikleri, yem fabrikaları, geri kazanım ve enerji tesislerinden oluşan bütünleşik bir yapı ile faaliyet göstermektedir.

Türkiye’de her on hanenin sekizinde tercih edilen SÜTAŞ, süt ve süt ürünleri sektörünün lider markası konumundadır. Yaklaşık 5000 kişiye doğrudan istihdam sağlayan SÜTAŞ'ın cirosu ise 2017 yılında 3.6 Milyar TL olarak gerçekleşmiştir.

Bölgesel ihracat stratejileri çerçevesinde SÜTAŞ, Ortadoğu başta olmak üzere Türki Cumhuriyetlere, Kuzey Afrika ve ABD gibi 25’den fazla ülkeye ihracat yapmaktadır. Süttaş’ın 2017 yılı ihracatı 25 milyon dolar olarak gerçekleşmiştir. SÜTAŞ, vizyonu kapsamında belirlediği hedeflerle alakalı yapmayı planladığı yeni bir tesis yatırımı ile ilgili öncelikli olarak, Doğu ve Güneydoğu Anadolu bölgelerinde etkinliğini ve ülkemizin yakın bölge ihracat pazarlarından olan Ortadoğu (özellikle İran ve Irak), Orta Asya ve Kafkasya’ya erişimini ve dolayısıyla ihracat hacmini arttırmak istemektedir.

Geniş yayla ve meralarıyla geçmişte Türkiye’nin canlı hayvan deposu olarak da bilinen, dolayısıyla hayvancılık sektöründe potansiyeli olan, genç ve dinamik nüfusu bulunan, sağlam altyapı hizmetlerine sahip ve yatırım anlamında oldukça cazip olan Bingöl, yukarıda sayılan pazarlara daha yakın, merkezi bir konumda yer almaktadır. SÜTAŞ da Türkiye’de kuracağı dördüncü entegre süt tesis yatırımı için Bingöl’ü seçmiştir. Ayrıca SÜTAŞ’ın bu yatırımı, kamuoyu tarafından Süper Teşvik olarak da adlandırılan **“Proje Bazlı Yatırım Teşvik Sistemi”** kapsamında devlet tarafından da desteklenmektedir. Bu sistemde projelerin nitelik

ve ihtiyaçları doğrultusunda çok çeşitli destekler sunulmaktadır. SÜTAŞ'a da Bingöl tesis yatırımına özgü destekler sunulmuştur.

Proje Bazlı Teşvik Sistemi ve SÜTAŞ

Proje Bazlı Teşvik Sistemi, 07.09.2016 tarihli ve 29824 sayılı Resmi Gazete'de yayımlanarak yürürlüğe giren 6745 Sayılı “Yatırımların Proje Bazında Desteklenmesi ile Bazı Kanun ve Kanun Hükmünde Kararnamelerde Değişiklik Yapılmasına Dair Kanun”un 80. maddesi ile “Proje Bazlı Teşvik Sistemi”ne ilişkin usul ve esasları belirleyen 2016/9495 Sayılı **“Yatırımlara Proje Bazlı Devlet Yardımı Verilmesine İlişkin Karar”** kapsamında uygulanmaktadır.

Söz konusu destek sistemi ile kalkınma planları ve yıllık programlarda öngörülen hedefler doğrultusunda, asgari 100 Milyon Dolar tutarındaki, ülkemizin mevcut veya gelecekte ortaya çıkabilecek ihtiyaçlarını karşılayacak, arz güvenliğini sağlayacak, dışa bağımlılığı azaltacak, teknolojik dönüşümünü sağlayacak, yenilikçi, Ar-Ge yoğun ve katma değeri yüksek yatırımlar proje bazlı olarak desteklenmektedir.

Yukarıda belirtilen amaçlara uygun olduğu tespit edilen ve proje bazlı olarak desteklenmesine karar verilen yatırım projelerine nitelik ve ihtiyaçları doğrultusunda çok çeşitli destek alternatifleri sunulmaktadır.

“Yatırımlara Proje Bazlı Devlet Yardımı Verilmesine İlişkin Karar” kapsamında 2018 yılında desteklenmesi uygun görülen 19 firmadan biri olan SÜTAŞ'ın Bingöl'deki yatırımı **“Bingöl İlinde Gerçekleştirilecek Entegre Teknik Büyükbaş Hayvancılık Yatırımına Proje Bazlı Devlet Yardımı Verilmesine İlişkin Karar”** başlığı ile 20.05.2018 tarihli Resmi Gazete'de yayımlanmıştır. Bu kapsamda;

1. KDV istinası,
2. Gümrük vergisi muafiyeti,
3. KDV iadesi,
4. Kurumlar vergisi indirimi,
5. Sigorta primi işveren hissesi desteği,
6. Gelir vergisi stopajı desteği,
7. Nitelikli personel desteği,

8. Enerji desteği,
9. Faiz desteği ve/veya kar payı desteği
10. Yatırım yeri tahsisi ve
11. Altyapı desteğinden yararlanılacaktır.

Açıklanan bu karardan kısa bir süre sonra SÜTAŞ, Bingöl Merkeze bağlı Çeltiksuyu Köyü Bölgesinde Türkiye'deki dördüncü yatırımları olan bu tesisin yapım çalışmalarına başlamıştır.

SÜTAŞ Bingöl Yatırımının Teknik Özellikleri

SÜTAŞ, Türkiye'deki üretim kapasitesini %30 oranında arttıracak olan Bingöl Entegre Süt Tesisinde 1063 ton/gün süt işleyip, 600 ton/gün yem ve 80 ton/gün organomineral gübre ile 6,4 MW/h elektrik üretecektir. Ayrıca 10000 baş sağmal kapasiteli 5 adet damızlık süt sığırı geliştirme çiftliği, 6500 baş kapasiteli 1 adet yetiştirme çiftliği ve 5000 baş kapasiteli 1 adet besi çiftliği yatırımı yapacak ve yatırım tamamlandığında 1012 kişiyi istihdam edecektir.

Yatırım kapsamında;

1. Süt Hayvancılığı Uygulamalı Eğitim Merkezi ve Eğitim Çiftliği,
2. Süt ve Besi Hayvancılığı Teşhis Laboratuvarı ve Sağlık Merkezi,
3. Genomik Seleksiyon Merkezi,
4. Embriyo Üretim Merkezi,
5. Genomik Boğa Yetiştirme Merkezi,
6. Yem Bitkileri Üretimi Ekipman Yatırımı,
7. Yem Fabrikası,
8. Damızlık Süt Sığırı Geliştirme Merkezi,
9. Besi Çiftliği,
10. Süt Ürünleri Fabrikası,
11. Atık Bertaraf, Anaerobik Arıtma, Biyogaz ve Elektrik Üretim Tesisleri ve
12. Organomineral Gübre Üretim Tesisi kurulacaktır.



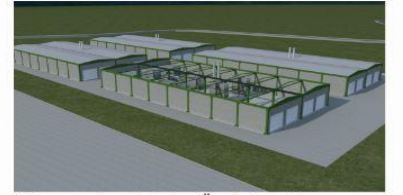
Görsel 1. Bingöl Entegre Süt Tesisi Yerleşke Planı



* Süt Fabrikası



* Süt Fabrikası_Giriş Takı



* Organomineral Gübre Üretim Tesisi



* Karma Yem Tesisi



* Uygulamalı Eğitim Merkezi ve Eğitim Çiftliği



* Genomik Seleksiyon ve Embriyo Transfer Mer.

Görsel 2. SÜTAŞ Bingöl Entegre Süt Tesisi Fabrika Modellemeleri

Yaklaşık 175 Milyon Dolar tutarındaki bu yatırımın bir parçası olan biyogaz tesislerinde hayvansal ve diğer organik atıklar enerji ve organomineral gübreye dönüştürülecek, böylelikle tarımsal üretimde girdilerin azaltılması ve çevreye olan olumsuz etkilerin en az seviyeye indirilmesi ile döngüsel bir ekonomik model uygulanmış olacaktır.

Tamamlandığında SÜTAŞ'ın en büyük ve en kapsamlı yatırımı olacak bu tesisi diğer SÜTAŞ tesislerinden ayıran en önemli özellik ise içinde genomik seleksiyon ve embriyo üretim merkezi de barındıracak olmasıdır. Bu merkezlerde Anadolu'ya özgü hayvan ırklarının geliştirilmesi planlanmaktadır. Ülkemiz, verimli birçok hayvan ırkını ithal etmek durumunda kalmakta olup bu noktada kendi ırklarımızı geliştirmemiz büyük önem arz etmektedir. Bu merkezlerde yapılacak çalışmalar sayesinde hayvan ırkı ithalatı açısından dışa bağımlılığımız azalacak, yapılacak çalışmalar ile ülkemizdeki hayvan ırklarının verimliliği artacaktır.

Yatırım süresi sonunda üretilmesi planlanan ürünler ve üretime ilişkin kapasite bilgileri aşağıdaki tabloda yer almaktadır:

| ÜRÜN | KAPASİTE |
|--|-------------------|
| Damızlık Süt Sığırları Yetiştiriciliği | 6500 Baş/Dönem |
| Süt Yönlü Büyükbaş Hayvan Yetiştiriciliği (Sağmal) | 10000 Baş/Dönem |
| Et Yönlü Büyükbaş Hayvan Yetiştiriciliği | 5000 Baş/Dönem |
| Süt İşleme | 1063 Ton/Gün |
| Genomik Boğa Yetiştirme Merkezi | 50 Baş/Dönem |
| Embriyo Üretim Merkezi | 10000 Adet/Yıl |
| Yem Üretimi | 600 Ton/Gün |
| Yem Bitkileri Yetiştiriciliği | 3000 Dekar/Alanda |
| Organomineral Gübre | 23000 Ton/Yıl |
| Elektrik (Biogazdan) | 39000 Mw/Yıl |

Tablo 1: SÜTAŞ Bingöl Entegre Süt Tesisleri Yatırımı Teknik Özellikleri

SÜTAŞ Bingöl Yatırımının Bölgeye Etkisi

Tesisin faaliyete geçmesi ile birlikte Bingöl'e 250 km uzaklığa kadar olan tüm bölgede üretilen süt ve yem bitkileri bu tesis için önemli bir pazar olacaktır. Bölgede hayvancılığa ve yem bitkilerine ilişkin; makine-ekipman üretimi, ambalaj malzemeleri üretimi, inşaat, yeni tarımsal teknolojilerin, otomasyonun ve sürü yönetiminin gerektirdiği yazılım ve programların üretimi, mekanik, elektrik ve elektronik alanlarında destek hizmetlerinin sağlanması gibi yatırımla ilişkili sektörlerde yatırımın çarpan etkisi de hesaba katıldığında önemli gelişmeler yaşanacağı öngörülmektedir. Bu büyük tesis, sadece Bingöl değil, çevre illerin de ekonomik ve sosyal kalkınmasına katkı sağlayacaktır. Yaklaşık 10000 aile bu tesisin pozitif dışsallığından etkilenecektir.

Tesis tam kapasite ile çalışmaya başladığında ise süt, kaba yem, kesif yem ve ham madde alımı ile taşıma ve dağıtım hizmetleri, diğer bölgesel mal ve hizmet alımları, gübre ve atık alımları ve ücret olmak üzere bölge insanına ayda ortalama 67 Milyon TL gelir sağlanacaktır.

Geniş etkileri de dikkate alınarak, Bingöl'deki SÜTAŞ yatırımının **“Bölgesel Kalkınma Projesi”** olarak ele alınması, bölgenin bitkisel yem üretimi, hayvancılık ve süt hayvancılığının geliştirilmesi açısından pilot bölge olarak seçilmesi ve bu amaçla uygun destek programlarının geliştirilmesi büyük önem taşımaktadır.

Ayrıca bölgede yatırım yapılmasını teşvik edecek uzun vadeli bir destek programının uygulamaya konması, inşaat, makine ve hayvan alımının bir bütün olarak desteklenmesi, hayvan alımı ve desteklerinde kapasiteye ilişkin sınırlamaların kaldırılarak uygun büyüklükleri gözetilen bir destek mekanizmasının geliştirilmesinin uygun olacağı değerlendirilmektedir.

Bölgedeki süt üretiminin kurulacak tesislerin ihtiyacını karşılamaktan uzak olduğu bilinmektedir. Bu entegre süt tesisinin kurulmasındaki amaç da süt üretimi ve onun yaratacağı geniş etkiyle bölge ekonomisinin canlandırılmasıdır. Süt üretiminin verimli, sağlıklı ve sürdürülebilir olması adına SÜTAŞ'ın bölge çiftçileri için tasarladığı ve alım garantisi verdiği **“Sözleşmeli Süt Sığırcılığı”** ve **“Sözleşmeli Kaba Yem Üretimi”** modelinin hayata geçirilmesi planlanmaktadır. Bu model ile SÜTAŞ'ın, yaklaşık 5000 üretici aileyle birlikte

çalışılacağı öngörülmektedir. Bu kapsamda sözleşmeli modellerin hayata geçirilebilmesi için gerekli idari ve hukuki altyapının oluşturulmasına ve finansal desteğin sözleşme şartına bağlanmasına ihtiyaç vardır.

SÜTAŞ Eğitim Faaliyetleri

SÜTAŞ, kurulacak bu tesis ile ilgili nitelikli işgücü ihtiyacını karşılamak ve bölgedeki süt sektörünü geliştirmek için çeşitli çalışmalar yürütmektedir. Bu çalışmalar; süt hayvancılığı eğitimleri ve üniversite ile işbirliği programlarından oluşmaktadır.

İlk olarak, SÜTAŞ bölgedeki çiftçilerin bilinç düzeylerinin artırılması, iyi uygulama örneklerinin yaygınlaştırılması ve süt üretiminde verimlilik düzeyinin yükseltilmesi amacıyla eğitim programları düzenlemektedir.

SÜTAŞ'ın, eğitim faaliyetlerini Bingöl Üniversitesi'nin ilgili Meslek Yüksek Okulları ve Gıda, Tarım ve Hayvancılık Bakanlığı işbirliği içerisinde sürdürmesi planlanmaktadır. Eğitimlerini tamamlayan kursiyer çiftçiler, Bakanlık tarafından da onaylanmış sertifika almaya hak kazanacaktır.

İkinci olarak ise SÜTAŞ, Bingöl Üniversitesi'nin bazı bölüm ve programlarında okuyan öğrencilere “**Sütajyer**” programı kapsamında staj yapma imkanı sunmaktadır. Ayrıca stajını başarıyla tamamlayan stajyerlere Bingöl Entegre Tesisleri'nde çalışma fırsatı da sağlamaktadır.

Son olarak, SÜTAŞ ile Bingöl Üniversitesi arasında imzalanan Protokol ile Bingöl Üniversitesi Veteriner Fakültesi ve Teknik Bilimler Meslek Yüksekokulu Veterinerlik Bölümü Laborant ve Veteriner Sağlığı Programı ile Elektrik ve Enerji Bölümü Elektrik Programını en yüksek puanla kazanan ve kayıt yaptıran ilk üç öğrenciye “**SÜTAŞ Eğitime Destek Bursu**” verilmesi kararlaştırılmıştır. Protokol, öğrencilerin başarısını teşvik etmek ve ülkemizin süt sektörü için daha nitelikli teknik elemanlar yetiştirilmesine katkı sağlamak amacıyla yapılmıştır.

SÜTAŞ eğitim, staj ve burs faaliyetlerinin Üniversite-Sanayi işbirliğine oldukça iyi bir örnek olacağı değerlendirilmektedir.

SÜTAŞ Bingöl Yatırımı ve Fırat Kalkınma Ajansı

Bu projenin fikir aşamasından günümüze kadar geçen süre zarfında Fırat Kalkınma Ajansı Bingöl Yatırım Destek Ofisi, yatırım sürecinin her noktasında aktif bir şekilde görev almıştır. Yatırım Destek Ofisimiz, yatırım için ihtiyaç duyulan arazilerin bulunması, vasıf değişikliğinin yapılması, tescili, tapu birleştirme ve imar planı işlemlerinin takibi gibi SÜTAŞ yatırımına tahsis edilen arazi ile ilgili işlerin yanı sıra, yatırımın ihtiyaç duyacağı altyapı hizmetlerinin hazır hale getirilmesi, staj ve insan kaynaklarıyla ilgili süreçler, ÇED süreci, yatırımla ilgili özel ve tüzel paydaşlar arasındaki koordinasyonu sağlamak gibi çeşitli çalışmalar yürütmüş, toplantılar organize etmiş, ilgili kurum ve kuruluşlara sunulmak üzere sunum, bilgi notu ve rapor hazırlamıştır.

Fırat Kalkınma Ajansı Bingöl Yatırım Destek Ofisi, SÜTAŞ yatırımının Bingöl'ün kalkınmasına en üst düzeyde katkı sağlaması adına ilgili kuruluşlar ve yatırımcı firma ile işbirliği içerisinde çalışmaya devam edecektir.

Sonuç

Doğu ve Güneydoğu Anadolu bölgelerinde huzur ve güven ortamının sağlanması, bölgeye yatırımları da beraberinde getirmektedir. SÜTAŞ'ın bu huzur ortamında öncü rolünü üstlenmesi bölgemiz için oldukça önemli bir gelişmedir. Firmanın kurumsal yapısı ve imajı ile birlikte yatırımın büyüklüğü de göz önüne alınırsa söz konusu bu yatırım diğer büyük firmaların da bu bölgeye gelmesine yol açacaktır. Ayrıca SÜTAŞ yatırımı bölgeye olan kamu yatırımlarının artışını da sağlayacaktır. Bu yatırım sayesinde Bingöl'ün oldukça önemli bir cazibe merkezi olacağı değerlendirilmektedir.

Yatırım, sadece bölgedeki hayvancılığı değil tarım ve tarıma dayalı sanayi gibi sektörleri de harekete geçireceğinden oluşacak ekonomik döngü ile bölgenin kalkınmasında çarpan etkisi yaratacaktır. Bu da Bingöl başta olmak üzere, çevre illerin ekonomik ve sosyal yapısında önemli gelişmeler yaşanmasının önünü açacaktır.